



SOCIETY OF TRANSPORT ENGINEERS NEPAL (SOTEN)

(A Professional Society for Knowledge Generation, Sharing and Dissemination in Transportation field)

INTRODUCTION

Society of Transport Engineers Nepal (SOTEN) is a professional organization, established in 2009 by a team of enthusiastic engineers working in transport sector in Nepal. Its membership includes transport engineers working in government agencies, private firms and business, and academic institutions. The Society is dedicated for professional development by generating and disseminating the knowledge and sharing the professional experiences.

VISION

To be the Nepal's most representative professional institution committed to promote the use of globally best practices for the planning, design, construction, operation and maintenance of transport infrastructures.

THIRD EXECUTIVE COMMITTEE

(Date: 20 Aug. 2019)

President: **Er. Dr. Padma Bahadur Shahi**

Vice President: **Er. Rajendra Raj Sharma**

General Secretary: **Er. Anil Marsani**

Secretary: **Er. Shree Ram Dhakal**

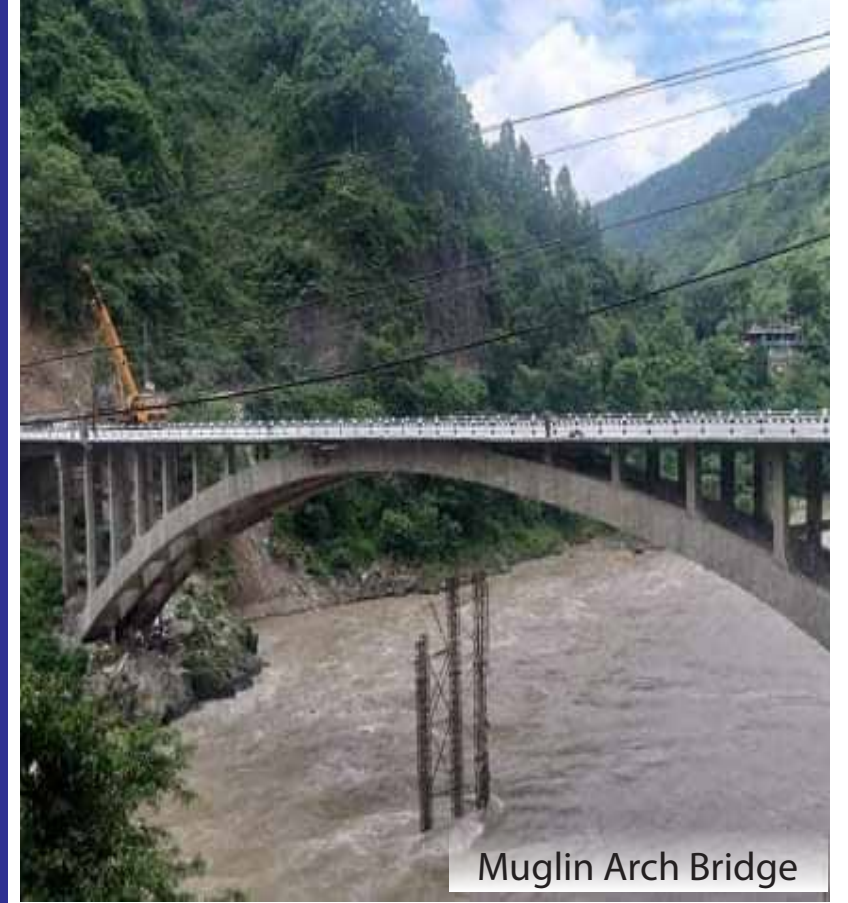
Treasurer: **Er. Anjana Bhatta**

Members:

- Er. Surya Raj Acharya
- Er. Shubhechha Bhatta
- Er. Keshav Kumar Sharma
- Er. Krishna Singh Basnet
- Er. Chandra Kumar Subedi

ADVISORY BOARD:

- Er. Tulasi Prasad Sitaula
- Er. Lal Krishna K.C.



Muglin Arch Bridge



नव वर्ष
२०७८ सालको मंगलमय
शुभकामना व्यक्त गर्दछौं ।

Group Photograph: AGM Aug. 20, 2019

नेपाल सम्वत् १९४१

बैशाख २०७८

April/May 2021

आइतबार SUNDAY	सोमबार MONDAY	मंगलबार TUESDAY	बुधबार WEDNESDAY	बिहीबार THURSDAY	शुक्रबार FRIDAY	शनिबार SATURDAY
बिवाह मुहुर्त : १०, ११, १७ र २४ गते । अन्नप्राशन मुहुर्त : ६, २० र ३१ गते ।			द्वितीया १ नववषारम्भ बैशाख संक्रान्ति April 14	तृतीया २ 15	चतुर्थी ३ 16	पञ्चमी ४ 17
षष्ठी ५ 18	सप्तमी ६ 19	अष्टमी ७ चैतेदशै 20	नवमी ८ 21 राम नवमी	दशमी ९ 22	एकादशी १० 23 कामदा एकादशी	द्वादशी ११ 24 लोकतान्त्रिक दिवस
त्रयोदशी १२ 25 महावीर जयन्ती	चतुर्दशी १३ 26	पूर्णिमा १४ 27 हनुमान जयन्ती	प्रतिपदा / द्वितीया १५ 28 वैशाख कृष्णपक्ष	तृतीया १६ 29	चौथी १७ 30	पञ्चमी १८ May 1 अन्तर्राष्ट्रिय श्रमिक दिवस
षष्ठी १९ 2	सप्तमी २० 3 अन्तर्राष्ट्रिय प्रेस दिवस	अष्टमी २१ 4	नवमी २२ 5	दशमी २३ 6	एकादशी २४ 7 वसन्ति एकादशी	द्वादशी २५ 8 अन्तर्राष्ट्रिय रेडक्रस दिवस
त्रयोदशी २६ 9 कानून दिवस	चतुर्दशी २७ 10	औंशी २८ 11 मातातिर्थ औंशी आमाको मुख हेर्ने	प्रतिपदा २९ 12 बैशाख शुक्लपक्ष	द्वितीया ३० 13 दद पर्व	तृतीया ३१ 14 अक्षय तृतीया	



SOCIETY OF TRANSPORT ENGINEERS NEPAL (SOTEN)

Babarmahal, Kathmandu, Nepal

www.soten.org.np, E-mail: info@soten.org.np



SOCIETY OF TRANSPORT ENGINEERS NEPAL (SOTEN)

(A Professional Society for Knowledge Generation, Sharing and Dissemination in Transportation Field)

Nagdhunga Tunnel Construction Project

a. Project description:

- **Tunnel Length:** 2.68 km,
- **Cross-section:** 2 x 3.5 m + 1.5 m wide Rumble Strip in the middle+ 0.5 m Drainage Facility on both sides
- **Approach Road, East - Length 2.32 km, Approach Road, West - Length 0.565 km**
- **Ventilation:** Jet Fan
- **Emergency Rescue System:** Separate evacuation tunnel is connected to the main tunnel in every 375 meters by cross passage

b. Contract details

- **Name of Consultant:** M/S NK-EJEC JV

- **Contractor Name:** Hajma Endo Corporation, Japan
- **Contract Agreement Date:** September 23, 2019
- **Contract start date:** November 14, 2019
- **Intended Completion Date:** April 26, 2023, (42 months From Start Date)
- **Contract amount:**
 - Japanese Yen: 7,485,438,451
 - USD: 6,713,594.50
 - Nepali Rupees: 5,500,213,019.29



Photograph: Western portal, Dhading



Photograph: Eastern portal, Kathmandu



Monument of Er. Dilli Jung Thapa (at the tunnel site)

The CHURIA Tunnel

The Churia Tunnel is a 500 m long highway tunnel carved through the Churia hill of Nepal. It was the country's first highway tunnel constructed in 1917. The country's first Civil Engineer Mr. Dilli Jung Thapa was the incharge for the construction of this Tunnel. He also led the construction of first cargo ropeway between Hetauda and Kathmandu.

Now, the Bagmati Province Government is retrofitting this tunnel.



Southern Portal of Churia Tunnel

नेपाल सम्वत् १९४१

जेठ २०७८

May/June 2021

आइतबार SUNDAY	सोमबार MONDAY	मंगलबार TUESDAY	बुधबार WEDNESDAY	बिहीबार THURSDAY	शुक्रबार FRIDAY	शनिबार SATURDAY
तृतीया ३० 13	चतुर्दशी ३१ 14 विश्व रक्षादिना दिवस	बिवाह मुहुर्त : ७, ८, १०, १५, २०, २१ र २२ गते । व्रतबन्ध मुहुर्त : ९ गते । अन्नप्राशन मुहुर्त : ३ र १० गते ।				तृतीया १ May 15
चतुर्थी २ 16	पञ्चमी ३ 17	षष्ठी ४ 18	सप्तमी ५ 19	अष्टमी ६ 20	नवमी/दशमी ७ 21	एकादशी ८ 22 मोहिनी एकादशी
द्वादशी ९ 23	त्रयोदशी १० 24	चतुर्दशी ११ 25	पूर्णिमा १२ 26 बुद्ध जयन्ती काठिपूर्णिमा उर्मिली पर्व	प्रतिपदा १३ 27 ज्येष्ठकृष्णपक्ष	द्वितीया १४ 28	तृतीया १५ 29 गणतान्त्र दिवस
चौथी १६ 30	पञ्चमी १७ 31	षष्ठी १८ June 1	सप्तमी १९ 2	अष्टमी २० 3	नवमी २१ 4	दशमी २२ 5 विश्व वातावरण दिवस
एकादशी २३ 6 अपरा एकादशी	द्वादशी २४ 7	त्रयोदशी २५ 8	चतुर्दशी २६ 9	औंशी २७ 10	प्रतिपदा २८ 11 ज्येष्ठ शुक्लपक्ष	द्वितीया २९ 12 बालश्रम विरुद्ध दिवस



SOCIETY OF TRANSPORT ENGINEERS NEPAL (SOTEN)

Babarmahal, Kathmandu, Nepal

www.soten.org.np, E-mail: info@soten.org.np



SOCIETY OF TRANSPORT ENGINEERS NEPAL (SOTEN)

(A Professional Society for Knowledge Generation, Sharing and Dissemination in Transportation Field)

Dudhkoshi Motorable Suspension Bridge

- ◆ River Name : Dudhkoshi
- ◆ Bridge Project Start : 2011
- ◆ Bridge Project Completion : 2017
- ◆ Salient Features of the Project
 - Length : 122.5 m
 - Tower height : 14.706 m
 - Diameter of cable : 44 mm
 - Number of Cables on each side : 19
 - Diameter of Suspender : 40 mm
 - C/C spacing of Hangars : 6.0 m
 - Total Number of Hangars : 20
 - C/C Height of Truss : 2.50 m
 - Carriageway : 4.25m
 - Project Cost : NRs. 99,619,000.00



Photograph By: Er. Rajendra Raj Sharma (Aug. 5, 2017)

नेपाल सम्वत् १९४१

असार २०७८

June/July 2021

आइतबार SUNDAY	सोमबार MONDAY	मंगलबार TUESDAY	बुधबार WEDNESDAY	बिहीबार THURSDAY	शुक्रबार FRIDAY	शनिबार SATURDAY
बिवाह मुहुर्त : ४, ५, ६, ७, १०, १२ १७, १८ र ३१ गते । व्रतबन्ध मुहुर्त : ६, ७ र २७ गते । अन्नप्राशन मुहुर्त: १७ र ३१ गते ।		पञ्चमी १ June 15	षष्ठी २ 16	सप्तमी ३ 17	अष्टमी ४ 18	नवमी ५ 19
दशमी ६ 20	एकादशी ७ 21	द्वादशी ८ 22	त्रयोदशी / चतुर्दशी ९ 23	पूर्णिमा १० 24	प्रतिपदा ११ 25	द्वितीया १२ 26
तृतीया १३ 27	चौथी १४ 28	पञ्चमी १५ 29	षष्ठी १६ 30	सप्तमी १७ July 1	अष्टमी १८ 2	नवमी १९ 3
दशमी २० 4	एकादशी २१ 5	द्वादशी २२ 6	त्रयोदशी २३ 7	चतुर्दशी २४ 8	औंशी २५ 9	औंशी २६ 10
प्रतिपदा २७ 11	द्वितीया २८ 12	तृतीया २९ 13	चौथी ३० 14	पञ्चमी / षष्ठी ३१ 15		



SOCIETY OF TRANSPORT ENGINEERS NEPAL (SOTEN)

Babarmahal, Kathmandu, Nepal

www.soten.org.np, E-mail: info@soten.org.np



SOCIETY OF TRANSPORT ENGINEERS NEPAL (SOTEN)

(A Professional Society for Knowledge Generation, Sharing and Dissemination in Transportation Field)

Kathmandu Ring Road (Koteshwor-Kalanki Section)

- ◆ Chinese Government Grant : Rs. 5 billion
- ◆ Nepal Government : Rs. 160 million

Karnali (Geruwa) Bridge

- Name of the road project : Design and Build of Karnali(Geruwa) Bridge
- Location : Kothiyaghat, Bardiya
- Length of Bridge : 1015 m
- Carriage Way Width : 7.0 m
- Footpath : 1.0 m (Both side)
- Construction Cost : NRs.1270 million.
- Commencement Date : Ashad, 2067
- Completion Date : Bhadra, 2071



Photo courtesy: Dept. of Roads



Photo courtesy: Dept. of Roads

नेपाल सम्वत् १९४१

साउन २०७८

July/Aug. 2021

आइतबार SUNDAY	सोमबार MONDAY	मंगलबार TUESDAY	बुधबार WEDNESDAY	बिहीबार THURSDAY	शुक्रबार FRIDAY	शनिबार SATURDAY
सप्तमी ३१ 15	अष्टमी/नवमी ३२ 16	अन्नप्राशन मुहुर्त : ११, २२ र २९ गते ।			आषाढ शुक्लपक्ष सप्तमी १ July 16	अष्टमी २ 17
नवमी ३ 18	दशमी ४ 19	हरिशयनी एकादशी एकादशी ५ तुलसी रात्रि 20	द्वादशी ६ 21	त्रयोदशी ७ 22	चतुर्दशी ८ 23	पूर्णिमा पूर्णमा ९ 24
श्रावण कृष्णपक्ष प्रतिपदा / द्वितीया १० 25	तृतीया ११ 26	मङ्गल चौथी चौथी १२ 27	पञ्चमी १३ 28	षष्ठी १४ 29	खैर खाने दिन षष्ठी १५ 30	सप्तमी १६ 31
अष्टमी १७ Aug. 1	नवमी १८ 2	दशमी १९ 3	कामिका एकादशी एकादशी २० 4	द्वादशी २१ 5	त्रयोदशी २२ 6	विवेक भूतारक्षण दिवस चतुर्दशी २३ 7
औंशी २४ 8	श्रावण शुक्लपक्ष प्रतिपदा २५ 9 विवेक भूतारक्षण दिवस	द्वितीया २६ 10	तृतीया २७ 11	चौथी २८ 12	नाग पञ्चमी पञ्चमी २९ 13	षष्ठी ३० 14



SOCIETY OF TRANSPORT ENGINEERS NEPAL (SOTEN)

Babarmahal, Kathmandu, Nepal

www.soten.org.np, E-mail: info@soten.org.np



SOCIETY OF TRANSPORT ENGINEERS NEPAL (SOTEN)

(A Professional Society for Knowledge Generation, Sharing and Dissemination in Transportation Field)

Dhobikhola Network Arch Bridge, Bizuli Bazar, Kathmandu

Name of the project	: Kathmandu Valley Road Improvement Project Dhobikhola Network Arch Bridge
Bridge Designer	: MEH Consultant (P) Ltd., Kathmandu
Contractor	: Jayee Construction Pvt.Ltd., New Baneshwor, Kathmandu
Project Cost	: Rs. 12,50,30,632.66
Project commencement Date	: Poush, 2071
Project Completion date	: Magh, 2076
Bridge Length	: 51.45 m
Carriageway width	: 12 m (Downstream Bridge)
Carriageway width	: 10.5 m (Upstream Bridge)

Ongoing National Pride Projects under DoR

1. Pushpalal (Midhill) Highway	: 1879 Km
2. Postal Highway	: 1792 Km
3. North-South Highway	
a) Kaligandaki Corridor	: 444 km
b) Koshi Corridor	: 385 km
c) Karnali Corridor	: 682 km
4. Galchhi- Trishuli-Mailung-Syafubesi-Rashuwagadhi Road Project	: 82 km



Photo Courtesy: Ktm. Valley Road Improvement Project

नेपाल सम्वत् १९८१

मदौ २०७८

Aug./Sept. 2021

आइतबार SUNDAY	सोमबार MONDAY	मंगलबार TUESDAY	बुधबार WEDNESDAY	बिहीबार THURSDAY	शुक्रबार FRIDAY	शनिबार SATURDAY
अन्नप्राशन मुहुर्त : ४, १६ र २४ गते ।		दशमी १ Aug. 17	एकादशी २ 18	द्वादशी ३ 19	त्रयोदशी ४ 20	चतुर्दशी ५ 21
पूरिमा ६ 22	प्रतिपदा ७ 23	द्वितीया ८ 24	तृतीया ९ 25	चौथी १० 26	पञ्चमी ११ 27	षष्ठी १२ 28
सप्तमी १३ 29	अष्टमी १४ 30	नवमी १५ 31	दशमी १६ Sept. 1	एकादशी १७ 2	द्वादशी १८ 3	द्वादशी १९ 4
त्रयोदशी २० 5	चतुर्दशी २१ 6	औशी / प्रतिपदा २२ 7	द्वितीया २३ 8	तृतीया २४ 9	चौथी २५ 10	पञ्चमी २६ 11
षष्ठी २७ 12	सप्तमी २८ 13	अष्टमी २९ 14	नवमी ३० 15	दशमी ३१ 16		



SOCIETY OF TRANSPORT ENGINEERS NEPAL (SOTEN)

Babarmahal, Kathmandu, Nepal

www.soten.org.np, E-mail: info@soten.org.np



SOCIETY OF TRANSPORT ENGINEERS NEPAL (SOTEN)

(A Professional Society for Knowledge Generation, Sharing and Dissemination in Transportation Field)

नगर विकास कोष

शहरी पूर्वाधारहरूमा ऋण परिचालन (Debt Financing) को माध्यम निर्माण गरिनु पर्दछ भन्ने मुल मर्मका साथ २०४५ फाल्गुण २ गते नगर विकास कोष समितिको रूपमा गठन भई २०५३ सालमा नगर विकास कोष ऐनद्वारा स्वायत्त संस्थाको रूपमा स्थापना भएको कोषले हाल ८४ वटा नगरपालिकाहरू र ९४ वटा साना शहरहरूमा शहरी पूर्वाधार र सामाजिक पूर्वाधारका आयोजनाहरूमा आफ्नो सेवा विस्तार गर्न सफल भएको छ । कोषले नेपाल सरकार तथा विभिन्न अन्तर्राष्ट्रिय विकास साभेदारहरूको वित्तीय तथा प्राविधिक सहयोग र कोषको इक्विटी समेत परिचालन गरी शहरी पूर्वाधारका रूपमा वसपार्क, व्यावसायिक भवन, नगरपालिका भवन, स्कुल भवन, मनोरन्जन पार्क, फोहरमैला व्यवस्थापन, ढल व्यवस्थापन लगायतका करिब १२०० वटा आयोजनाहरूमा रु. ९ अर्ब ६१ करोड ऋण तथा रु. २ अर्ब २९ करोड अनुदान लगानी गरिसकेको छ । कोषलाई रु. २० अर्ब बराबरको इक्विटी पूँजी संरचनाको व्यवस्था सहित "शहरी पूर्वाधार विकास निगम" मा रूपान्तरण गरी मुलुकको वित्तीय बजार एवं निजी क्षेत्रको पूँजीलाई शहरी पूर्वाधार विकासमा परिचालन गराउन सक्ने एक स्वायत्त एवं दीगो वित्तीय मध्यस्थकर्ता संस्थाका रूपमा विकास गराउने कोषको दुरदृष्टि (Vision) रहेको छ ।



Nepalgunj Buspark

Photo courtesy: TDF



शिवम् सिमेन्ट

NS QUALITY AWARD-2019
SHIVAM CEMENTS LTD.

सिमेन्ट उत्पातमा पहिलो पटक
NS QUALITY AWARD-2019
प्रथमबाट सम्मानित

बडा दशैंको उपलक्ष्यमा
हार्दिक मंगलमय शुभकामना

SOTEN सँगको सह-कार्यमा:
शिवम् सिमेन्ट

दिगो निर्माणको आधार:
शिवम् सिमेन्ट

शुभारम्भ... शिवम्सँग

शिवम् सिमेन्ट

भरोसा अटुट सम्बन्धको

43 GRADE OPC

NS Quality Award-2019 प्रथमबाट पुरस्कृत
नेपालकै पहिलो 43 Grade OPC सिमेन्ट



नेपाल सम्वत् १९४१

असोज २०७८

Sept./Oct. 2021

आइतबार SUNDAY	सोमबार MONDAY	मंगलबार TUESDAY	बुधबार WEDNESDAY	बिहीबार THURSDAY	शुक्रबार FRIDAY	शनिबार SATURDAY
द्वादशी ३१ 17	अन्नप्राशन मुहुर्त : ७ र २२ गते ।				एकादशी १ Sept. 17	द्वादशी / त्रयोदशी २ 18
चतुर्दशी ३ 19	पूर्णिमा ८ 20	प्रतिपदा ९ 21	द्वितीया ६ 22	द्वितीया ७ 23	तृतीया ८ 24	चौथी ९ 25
पञ्चमी १० 26	षष्ठी ११ 27	सप्तमी १२ 28	अष्टमी १३ 29	नवमी १४ 30	दशमी १५ Oct. 1	एकादशी १६ 2
द्वादशी १७ 3	त्रयोदशी १८ 4	चतुर्दशी १९ 5	औंशी २० 6	प्रतिपदा २१ 7	द्वितीया २२ 8	तृतीया २३ 9
पञ्चमी २८ 10	पञ्चमी/षष्ठी २५ 11	सप्तमी २६ 12	अष्टमी २७ 13	नवमी २८ 14	दशमी २९ 15	एकादशी ३० 16

SOCIETY OF TRANSPORT ENGINEERS NEPAL (SOTEN)

Babarmahal, Kathmandu, Nepal

www.soten.org.np, Email: info@soten.org.np





SOCIETY OF TRANSPORT ENGINEERS NEPAL (SOTEN)

(A Professional Society for Knowledge Generation, Sharing and Dissemination in Transportation Field)

CIVIL AVIATION AUTHORITY OF NEPAL

In 1957, the Department of Civil Aviation was formerly established under the then Ministry of Works, Communication and Transport of the Government of Nepal. The statutory regulations regarding civil aviation were introduced under the Civil Aviation Act, 1959. Nepal obtained the membership of International Civil Aviation Organization (ICAO) in 1960.

Gautam Buddha International Airport Project

- ❖ **Project name:** Construction of Airside and Landside Infrastructures and Other Facilities at GBA
- ❖ **Contractor:** M/s Northwest Civil Aviation Airport Construction Group, China
- ❖ **Consultant:** Yooshin Engineering Corporation, Korea in association with BDA Nepal (P) Ltd./ERMC(P) Ltd./NESS(P) Ltd
- ❖ **Project Commencement Date:** 15 January 2015
- ❖ **Revised/Proposed Project Completion Date:** 30 June 2021
- ❖ **Project Cost** : NRs 6.82 Billion
- ❖ **Airport Category** : ICAO 4E
- ❖ **Runway** : 3000mx45m
- ❖ **Parallel Taxiway** : 1900mx23m
- ❖ **Link Taxiway** : 4 nos
- ❖ **Apron** : 350mx148m (5 aircraft stands)
- ❖ **ITB & DTB** : 15000sqm and 1500 sqm

Terminal Building, Gautam Buddha International Airport



दीपावली तथा छठ पर्वको उपलक्ष्यमा
हार्दिक मंगलमय शुभकामना

Photo courtesy: CAAN

Pokhara Regional International Airport Project (PRIAP)

- ❖ **Contractor:** China CAMC Engineering Co., Ltd.
- ❖ **China Project Management Company:** China IPPR International Engineering Co., Ltd
- ❖ **Consultant** : ERMC/A not-Architect & Architecture /Slate Consultant J.V
- ❖ **Project Cost** : USD 215.965 Million (Without VAT)
- ❖ **Airport Category** : ICAO Category 4 'D'
- ❖ **Start of work on Site** : 1 November, 2017.
- ❖ **Intended Project Completion date** : 2021 July 10.
- ❖ **Runway** : 2500m x 45m
- ❖ **Parallel Taxiway** : 900 m x 23 m
- ❖ **Link Taxiway** : 3 Nos.
- ❖ **Apron** : 417m x 129m
- ❖ **ITB & DTB** : 14643.76 square meter
- ❖ **Hangar** : 6055.95 square meter

Terminal Building, Pokhara Regional International Airport Project (PRIAP)



Photo courtesy: CAAN

नेपाल सम्वत् १९४९/४२

कात्तिक २०७८

Oct./Nov 2021

आइतबार SUNDAY	सोमबार MONDAY	मंगलबार TUESDAY	बुधबार WEDNESDAY	बिहीबार THURSDAY	शुक्रबार FRIDAY	शनिबार SATURDAY
	त्रयोदशी १ Oct. 18	चतुर्दशी २ 19	पूर्णिमा ३ 20	प्रतिपदा ४ 21 कार्तिक कृष्णपक्ष	द्वितीया ५ 22	तृतीया ६ 23
चौथी ७ 24	पञ्चमी ८ 25	षष्ठी ९ 26	षष्ठी १० 27	सप्तमी ११ 28	अष्टमी १२ 29	नवमी १३ 30
दशमी १४ 31	एकादशी १५ Nov. 1 रमा एकादशी	द्वादशी १६ 2 यम पञ्चक सुरु	त्रयोदशी / चतुर्दशी १७ 3 काया तिहार / कुकुर तिहार	औंशी १८ 4 लक्ष्मी पूजा	प्रतिपदा १९ 5 गोवर्द्धन पूजा ने.सं. १९४२ सुरु ५ माई / गोक तिहार	द्वितीया २० 6 भाइटिका
तृतीया २१ 7	चौथी २२ 8	पञ्चमी २३ 9	षष्ठी २४ 10 छठ पर्व	सप्तमी २५ 11 फाल्गुन चैत्य	अष्टमी २६ 12	नवमी २७ 13
दशमी २८ 14 दिवस मधुमेह दिवस	एकादशी २९ 15 हरिविधिनी एकादशी तुलसी विवाह	द्वादशी ३० 16		अन्नप्राशन मुहुर्त : ११ र १७ गते ।		



SOCIETY OF TRANSPORT ENGINEERS NEPAL (SOTEN)

Babarmahal, Kathmandu, Nepal

www.soten.org.np, Email: info@soten.org.np



SOCIETY OF TRANSPORT ENGINEERS NEPAL (SOTEN)

(A Professional Society for Knowledge Generation, Sharing and Dissemination in Transportation Field)



नेपाल सरकार
सङ्घीय मामिला तथा सामान्य प्रशासन मन्त्रालय
स्थानीय पूर्वाधार विभाग

सम्बृद्ध नेपाल निर्माणको लागि सडक
पूर्वाधार निर्माण गर्ने सबैको छ
अभियान।

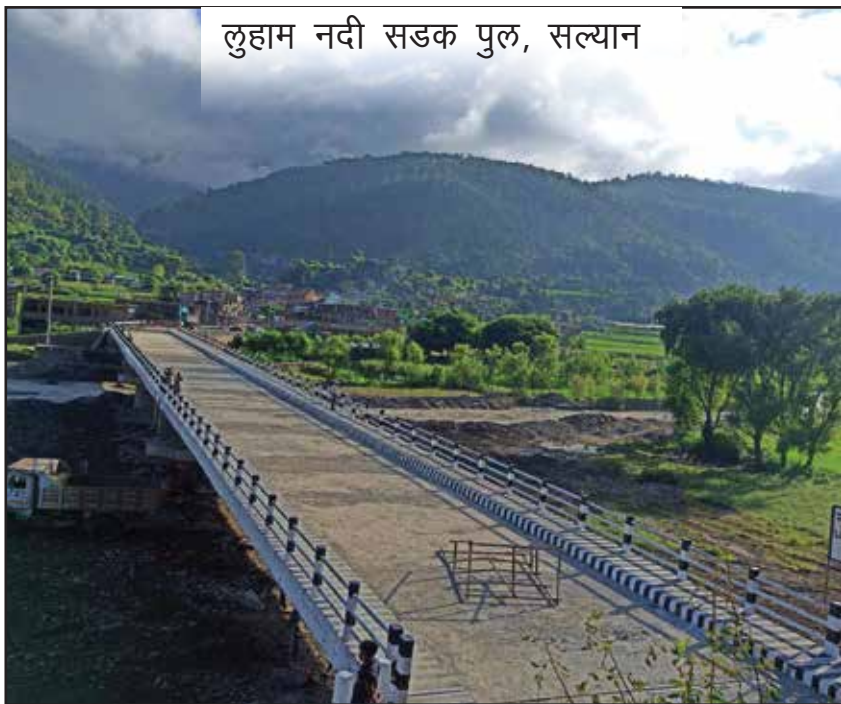
सुरक्षित, भरपर्दो र दिगो सडकको
लागि मर्मतसम्भार गर्ने प्रणालीमा
पुन्याउ है ध्यान।



ग्रामीण तथा स्थानीय सडकको दीर्घकालीन
उपयोग गर्न एवम् वातावरणीय प्रभावबाट सडक
छेउ जोगाउन।

गर्नु पर्छ समयमै रोकथाम-मूलक कार्य
भविष्यमा हुन सक्ने संभावित क्षतिबाट सडक
छेउ बचाउन।

सम्माननीय प्रधानमन्त्री केपी शर्मा ओलीज्यूबाट स्थानीय तहको केन्द्रलाई पक्की सडक सञ्जालबाट जोड्ने योजना अनुसार स्थानीय पूर्वाधार विभागबाट सञ्चालन हुने प्रादेशिक एवं स्थानीय सडक निर्माण तथा सुधार कार्यक्रम अन्तर्गत सातै प्रदेशमा स्थानीय तहका प्रतिनिधि, सम्बन्धित प्रदेश सरकारका प्रतिनिधि तथा नेपाल सरकारका प्रतिनिधिबीच समझदारीपत्र (Memorandum of Understanding) मा हस्ताक्षर कार्यक्रम सुभारम्भ समारोहको उद्घाटन



लुहाम नदी सडक पुल, सल्यान



रोजगारी, जिविकोपार्जन तथा सडक मर्मत-सम्भारको लागि विभागले प्रयोगमा ल्याएको अत्यन्तै सफल विधि "सडक मर्मतसम्भार समूह" को परिचालन



संसारकै लामो ठानिएको बाग्लुङ र पर्वत जिल्ला जोड्ने
बाङ्गेचौर अदुवारी भोलुङ्गे पुल (५६७ मि.)

नेपाल सम्वत् १९४२

मंसिर २०७८

Nov./Dec. 2021

आइतबार SUNDAY	सोमबार MONDAY	मंगलबार TUESDAY	बुधबार WEDNESDAY	बिहीबार THURSDAY	शुक्रबार FRIDAY	शनिबार SATURDAY
बिवाह मुहुर्त : ५, १२, १३, १४, १९, २५, २६ र २७ गते । अन्नप्राशन मुहुर्त : ८, १३, १६, २४ र २७ गते ।			त्रयोदशी १ Nov. 17	चतुर्दशी २ 18	पूर्णिमा ३ 19	प्रतिपदा ४ 20
द्वितीया ५ 21	तृतीया ६ 22	चौथी ७ 23	पञ्चमी ८ 24	षष्ठी ९ 25	सप्तमी १० 26	अष्टमी ११ 27
नवमी १२ 28	दशमी १३ 29	एकादशी १४ 30	द्वादशी १५ Dec. 1	त्रयोदशी १६ 2	चतुर्दशी १७ 3	औंशी १८ 4
प्रतिपदा १९ 5	द्वितीया २० 6	तृतीया / चौथी २१ 7	पञ्चमी २२ 8	षष्ठी २३ 9	सप्तमी २४ 10	अष्टमी २५ 11
नवमी २६ 12	दशमी २७ 13	एकादशी २८ 14	द्वादशी २९ 15			



SOCIETY OF TRANSPORT ENGINEERS NEPAL (SOTEN)

Babarmahal, Kathmandu, Nepal
www.soten.org.np, Email: info@soten.org.np



SOCIETY OF TRANSPORT ENGINEERS NEPAL (SOTEN)

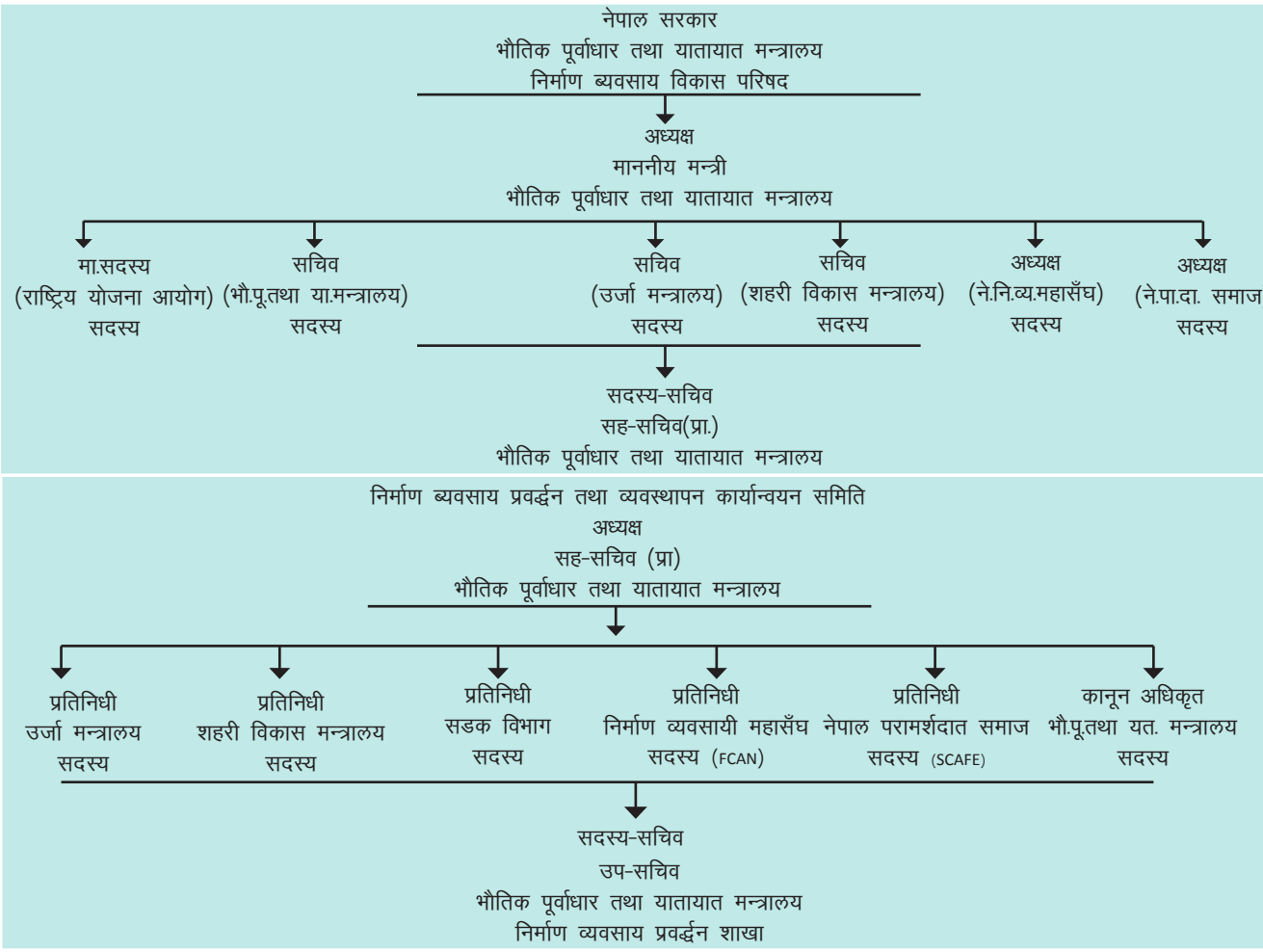
(A Professional Society for Knowledge Generation, Sharing and Dissemination in Transportation field)

निर्माण व्यवसाय विकास परिषद

निर्माण व्यवसाय ऐन, २०५५ को दफा १३ अनुसार निर्माण व्यवसायलाई सुदृढ र सुव्यवस्थित रूपमा संचालन गर्न आवश्यक नीति तयार गरि सम्बन्धित निकटहरूलाई निर्देशन दिन भौतिक पूर्वाधार तथा यातायात मन्त्रीज्यूको अध्यक्षतामा निर्माण विकास परिषदको व्यवस्था गरिएको छ । साथै, निर्माण व्यवसायको प्रवर्द्धन तथा व्यवस्थापन गर्ने सम्बन्धमा नेपाल सरकारलाई आवश्यक सहयोग पुर्याउन भौतिक पूर्वाधार तथा यातायात मन्त्रालयका सह-सचिवको अध्यक्षतामा कार्यान्वयन समिति गठन गरिएको छ ।

परिषदले निर्माण व्यवसाय संग सम्बन्धी विभिन्न नीतिगत निर्णय तथा मार्गदर्शन गर्नुका साथै सार्वजनिक निर्माणको क्षेत्रमा गुणस्तरियता कायम गर्ने उद्देश्यले विभिन्न क्षेत्रगत मापदण्डहरू निर्धारण गरि कार्यान्वयनमा ल्याएको छ ।

संगठनात्मक संरचना



"Capacity enhancement training on contract management for the contractors and consultants staff" supported by Construction Business Development Implementation Committee (CBDIC)

नेपाल सरकार
भौतिक पूर्वाधार तथा यातायात मन्त्रालय
रेल विभाग

प्रमुख कार्यक्रम तथा आयोजना

१. पुर्व पश्चिम विद्युतीय रेलमार्ग
२. केरुङ्ग-काठमाण्डौ विद्युतीय रेलमार्ग
३. विरगंज-काठमाण्डौ विद्युतीय रेलमार्ग
४. काठमाण्डौ उपत्यका मेट्रोरेल
५. काठमाडौं-पोखरा-लुम्बिनी रेलमार्ग
६. जनकपुर-बर्दिबास, बथनाहा-विराटनगर, जलपाइगुडी-काकरभिट्टा, नौतनवा-भैरहवा, नेपालगन्ज रोड -नेपालगन्ज अन्तराष्ट्रिय नाका जोड्ने रेलमार्ग



नेपाल सम्वत् १९८२

पुस २०७८

Dec./Jan 2021/22

आइतबार SUNDAY	सोमबार MONDAY	मंगलबार TUESDAY	बुधबार WEDNESDAY	बिहीबार THURSDAY	शुक्रबार FRIDAY	शनिबार SATURDAY
अन्नप्राशन मुहुर्त : २३ गते ।				त्रयोदशी १ Dec. 16	चतुर्दशी २ 17	चतुर्दशी ३ 18
पूर्णमा ८ उँधौली पर्व 19	प्रतिपदा ९ पौष कृष्णपक्ष 20	द्वितीया ६ 21	तृतीया ७ 22	चौथी ८ 23	पञ्चमी ९ 24	षष्ठी १० 25
सप्तमी ११ 26	अष्टमी १२ 27	नवमी १३ 28	दशमी १४ 29	एकादशी १५ तमु ल्होसार 30	द्वादशी / त्रयोदशी १६ 31	चतुर्दशी १७ Jan. 1
औंशी १८ 2	प्रतिपदा १९ तोल ल्होसार 3	द्वितीया २० 4	तृतीया २१ 5	चौथी २२ 6	पञ्चमी २३ 7	षष्ठी २४ 8
सप्तमी २५ 9	अष्टमी २६ 10	नवमी २७ पृथ्वी जयन्ती 11	दशमी २८ 12	एकादशी २९ 13	द्वादशी ३० 14	





SOCIETY OF TRANSPORT ENGINEERS NEPAL (SOTEN)

(A Professional Society for Knowledge Generation, Sharing and Dissemination in Transportation Field)

सडक बोर्ड नेपाल - दिगो सडक मर्मतको लागि

सडक बोर्ड ऐन, २०५८ बमोजिम सडकको मर्मत सम्भार गराउने, सडक मर्मत सम्भार गर्दा लाग्ने खर्चमा न्यूनीकरण गर्ने तथा सडकको मर्मत सम्भार कार्यलाई पारदर्शी एवं प्रभावकारी बनाउने उद्देश्यले मिति २०५८/१५/१५ मा सडक बोर्ड नेपालको स्थापना भएको हो ।

सडक बोर्ड नेपालको कार्यक्षेत्र:

- सबै राष्ट्रिय राजमार्ग तथा सहायक राजमार्गहरू,
- कालोपत्रे भएका सबै शहरी तथा ग्रामिण सडकहरू,
- न्यूनतम सवारी चाप र स्तर भएका खण्डास्मिथ ग्रामिण सडकहरू,
- न्यूनतम सवारी चाप र स्तर भएका कच्ची ग्रामिण सडकहरू,

सडक बोर्ड नेपालले प्राथमिकता दिएका सडक मर्मतका प्रकारहरू:-

- नियमित, पटके, आवधिक मर्मत,
- आकस्मिक मर्मत,
- पुनः स्थापना, पुननिर्माण, स्तर वृद्धि

Trade Route Improvement Project Belahiya - Butwal Road

Name of the Road Project : Upgrading of Belahiya - Butwal Road
 Project Commencement Date : March, 2011
 Project Completion Date : July, 2019
 Length of Road : 24.2 km (6 - lane standard)

"Mero Sadak"

Android Mobile App



To complain potholes at strategic Roads

सडक बोर्ड नेपाल

मिनभवन, काठमाडौं, फोन नं.: ०१-४४४३ ५१५/फ्याक्स: ०१-४४४ ३५ ४२
ईमेल: info@rbn.org.np, वेब साईट: www.rbn.org.np



Photo courtesy: Dept. of Roads

नेपाल सम्वत् १९४२

माघ २०७८

Jan./Feb. 2022

आइतबार SUNDAY	सोमबार MONDAY	मंगलबार TUESDAY	बुधबार WEDNESDAY	बिहीबार THURSDAY	शुक्रबार FRIDAY	शनिबार SATURDAY
विवाह मुहुर्त : ८, ११, १३, २२, २३, २७ र २८ गते । व्रतबन्ध मुहुर्त : २० र २८ गते । अन्नप्राशन मुहुर्त : १३, २०, २४ र २८ गते ।						शुक्रपक्ष त्रयोदशी १ Jan. 15 शनिपक्ष
चतुर्दशी २ 16	पूर्णिमा ३ 17	प्रतिपदा ४ 18	द्वितीया ५ 19	द्वितीया ६ 20	तृतीया ७ 21	चौथी ८ 22
पञ्चमी/षष्ठी ९ 23	सप्तमी १० 24	अष्टमी ११ 25	नवमी १२ 26	दशमी १३ 27	एकादशी १४ 28	द्वादशी १५ 29
त्रयोदशी १६ 30	चतुर्दशी १७ 31	औंशी १८ Feb. 1	प्रतिपदा १९ 2	द्वितीया २० 3	तृतीया २१ 4	चौथी २२ 5
पञ्चमी २३ 6	षष्ठी २४ 7	सप्तमी २५ 8	अष्टमी २६ 9	नवमी २७ 10	दशमी २८ 11	एकादशी २९ 12



SOCIETY OF TRANSPORT ENGINEERS NEPAL (SOTEN)

Babarmahal, Kathmandu, Nepal
www.soten.org.np, Email: info@soten.org.np



SOCIETY OF TRANSPORT ENGINEERS NEPAL (SOTEN)

(A Professional Society for Knowledge Generation, Sharing and Dissemination in Transportation Field)

SOTEN - NEA - SCAEF - Collaboration for Professional enhancement



**SOCIETY OF CONSULTING ARCHITECTURAL
AND ENGINEERING FIRMS, NEPAL (SCAEF)**
Website: www.scaef.org.np

The consulting industry in Nepal received new opportunities and challenges from early-seventies when government departments started using private professional to provide services in small scale engineering projects. Since then, though the industry is in a continuous path of growth, the parallel support from the concerned quarters of the formulation of appropriate policies, regulations and environment for healthy development could not take place.



Photo courtesy: SCAEF



**नेपाली इन्जिनियरहरूको सभा संस्था:
नेपाल इन्जिनियर्स एसोसियशन**

Nepal Engineers' Association (NEA) is an independent nonprofit organization of Nepalese engineers. It was established in 1962. Today, it represents 26,840 engineers, belonging to various engineering disciplines including architects, civil, electrical, mechanical, electronics etc. and coming from both the public and private sector economies. NEA's mandates include promoting fellowship goodwill and cooperation assistance among the Nepalese engineers, safeguarding their rights and interests and promoting the development of science and technology. Lately, NEA has established centers for Continuous Engineering Education (NEA CCEE) and the Business Incubation Center (NEA BIC) to address respectively the CPD requirements for professional enhancements and to promote entrepreneurship capabilities among the young engineers.

Objectives :

- To promote development of the engineering science and technology in Nepal.
- To promote fellowship goodwill and cooperation assistance among the Nepalese engineers and safeguard their rights and interests.
- By utilizing, to the highest extent possible, the participation of the national engineering manpower of the country in the national development activities of Nepal, make effort towards ending foreign dependency in this regard.
- To continuously enhance the highest professional ideals among the members and widen it.
- To develop relations, fellowship and goodwill with international engineering associations and institutions

नेपाल सम्वत् १९८२

फागुन २०७८

Feb./March 2022

आइतबार SUNDAY	सोमबार MONDAY	मंगलबार TUESDAY	बुधबार WEDNESDAY	बिहीबार THURSDAY	शुक्रबार FRIDAY	शनिबार SATURDAY
द्वादशी १ माघ शुक्लपक्ष Feb. 13	त्रयोदशी २ 14	चतुर्दशी ३ 15	पूर्णिमा ४ श्री लक्ष्मी व्रत समाप्ति 16	प्रतिपदा ५ फाल्गुन कृष्णपक्ष 17	द्वितीया ६ 18	तृतीया ७ राष्ट्रिय प्रजातन्त्र दिवस 19
चौथी ८ 20	पञ्चमी ९ किब मातृभाषा दिवस 21	षष्ठी १० 22	सप्तमी ११ 23	अष्टमी १२ 24	नवमी १३ 25	दशमी १४ 26
एकादशी / द्वादशी १५ विजया एकादशी 27	त्रयोदशी १६ 28	चतुर्दशी १७ महाशिवरात्री व्रत सैनिक दिवस March 1	औंशी १८ 2	प्रतिपदा १९ ग्याल्पो ल्होसार 3	द्वितीया २० 4	तृतीया २१ 5
चौथी २२ 6	पञ्चमी २३ 7	षष्ठी २४ नारी दिवस 8	सप्तमी २५ 9	अष्टमी २६ 10	नवमी २७ 11	दशमी २८ 12
दशमी २९ 13	एकादशी ३० आमलकी एकादशी 14			विवाह मुहुर्त : ६ गते । व्रतबन्ध मुहुर्त : ६ गते । अन्नप्राशन मुहुर्त : २, ९ र २० गते ।		



SOCIETY OF TRANSPORT ENGINEERS NEPAL (SOTEN)

Babarmahal, Kathmandu, Nepal

www.soten.org.np, Email: info@soten.org.np



SOCIETY OF TRANSPORT ENGINEERS NEPAL (SOTEN)

(A Professional Society for Knowledge Generation, Sharing and Dissemination in Transportation Field)



नेपाल सरकार
भौतिक पूर्वाधार तथा यातायात मन्त्रालय
काठमाडौं उपत्यका सार्वजनिक यातायात प्राधिकरण
पूर्वाधार निर्माण विकास समिति

मुख्य कार्यक्षेत्र:

- ❖ प्राधिकरणका लागि पूर्वाधार निर्माण ।
- ❖ उपत्यकाको सार्वजनिक यातायात सम्बन्धी नीति, योजना तथा रणनीति ।
- ❖ सूचना प्रविधिमा आधारित एकीकृत सार्वजनिक यातायातको विकास ।
- ❖ सार्वजनिक सवारीको मापदण्ड, रूट तथा भाडादर सम्बन्धी अध्ययन तथा अनुसन्धान।
- ❖ यातायात पूर्वाधार विकासका लागि अन्तरनिकाय समन्वय ।
- ❖ यातायात व्यवस्थापनका लागि अन्तरतह समन्वय ।



नेपाल पूर्वाधार निर्माण कम्पनी लिमिटेड

Strategy of the Company:

to provide end-to-end engineering, procurement and construction management (EPCM) services

SERVICES INCLUDE

- ❑ Design Consultation (Master Plan, Architectural Design, Interior Design, C&S, MEP, HVAC, Process)
- ❑ Client's Engineering Consultant
- ❑ EPC Contractor's design Consultant
- ❑ Feasibility Study
- ❑ Bid Process Management
- ❑ Procurement Management
- ❑ Risk Assessment and Cost Control Consultancy
- ❑ Project Management Consultancy
- ❑ F2E Consultancy Services

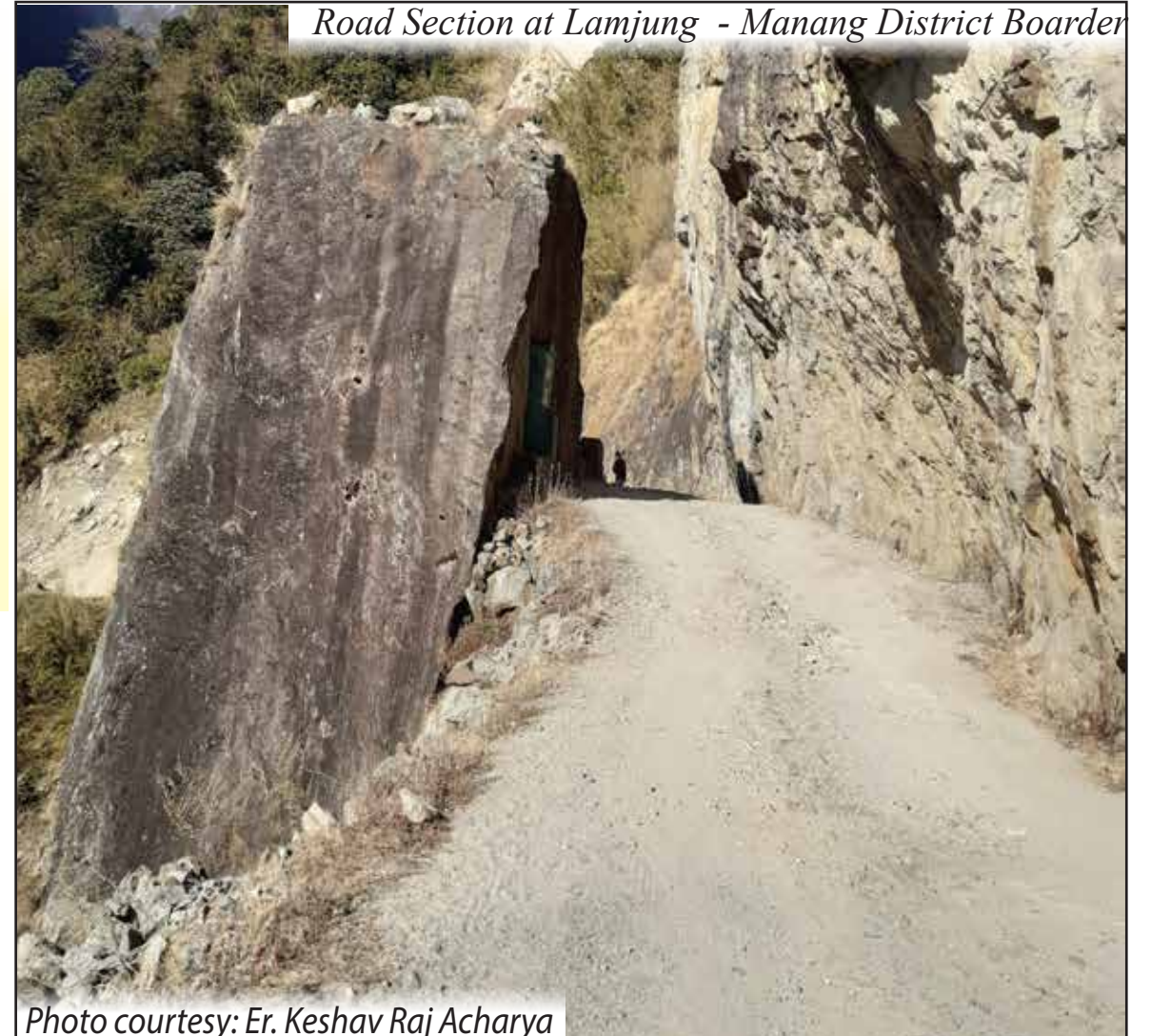


Photo courtesy: Er. Keshav Raj Acharya



Photo courtesy: Er. Ashok Kumar Ray Yadav

नेपाल सम्वत् १९४२ चैत २०७८ March/April 2022

आइतबार SUNDAY	सोमबार MONDAY	मंगलबार TUESDAY	बुधबार WEDNESDAY	बिहीबार THURSDAY	शुक्रबार FRIDAY	शनिबार SATURDAY
		फाल्गुण शुक्लपक्ष द्वादशी १ March 15	त्रयोदशी २ 16	चतुर्दशी ३ 17	पूर्णिमा ४ 18	प्रतिपदा ५ 19
द्वितीया ६ 20	तृतीया ७ 21	चौथी ८ 22	पञ्चमी/षष्ठी ९ 23	सप्तमी १० 24	अष्टमी ११ 25	नवमी १२ 26
दशमी १३ 27	एकादशी १४ 28	द्वादशी १५ 29	त्रयोदशी १६ 30	चतुर्दशी १७ 31	औंशी १८ Apr. 1	प्रतिपदा १९ 2
द्वितीया २० 3	तृतीया २१ 4	चौथी २२ 5	पञ्चमी २३ 6	षष्ठी २४ 7	सप्तमी २५ 8	अष्टमी २६ 9
नवमी २७ 10	दशमी २८ 11	एकादशी २९ 12	द्वादशी ३० 13	व्रतबन्ध मुहुर्त : २०, २३, २८ र ३० गते । अन्नप्राशन मुहुर्त : १६ र १८ गते ।		



SOCIETY OF TRANSPORT ENGINEERS NEPAL (SOTEN)

Babarmahal, Kathmandu, Nepal
www.soten.org.np, Email: info@soten.org.np